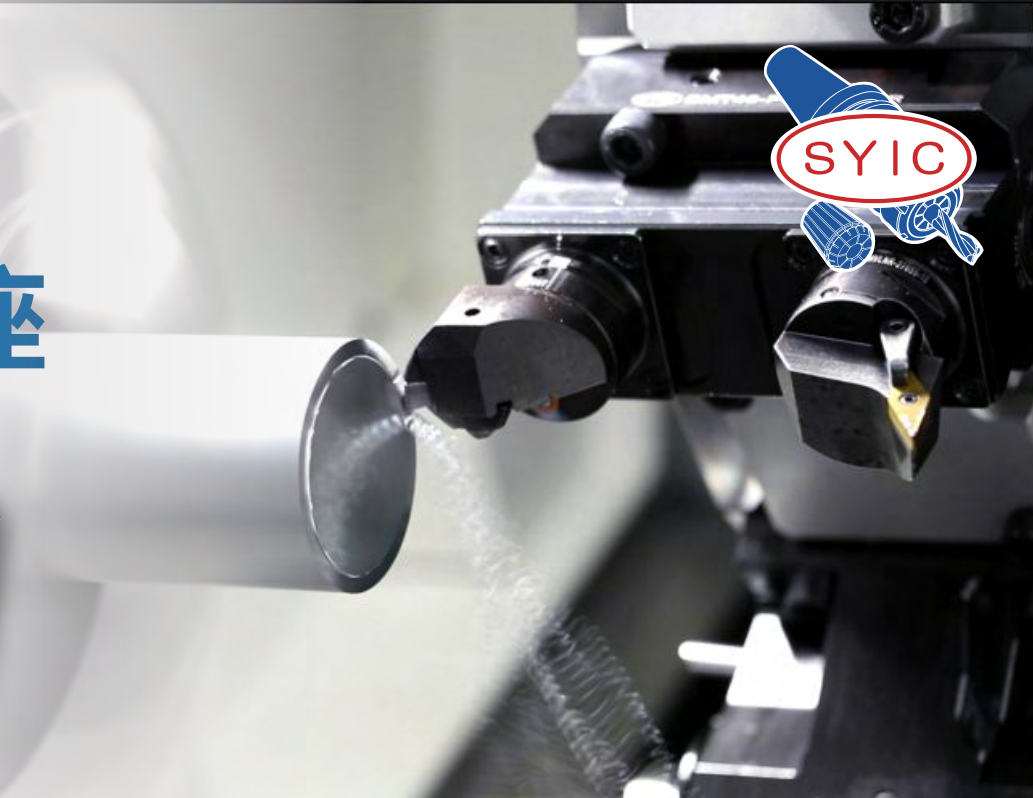
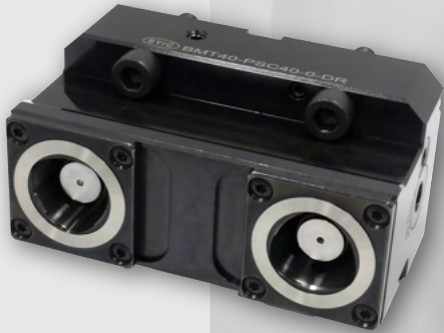


BMT 固定型刀座



- ▶ 拉爪式夾緊設計，可快速換刀，且刀具可預先於機外量測，降低停機時間，提升加工效率。



VS

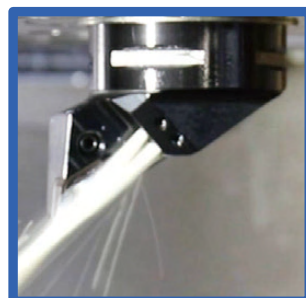


- ▶ 適用機台：車銑複合機
應用產業：自動化、電子、零配件產業。

- ▶ 出廠前均通過拉力值檢驗。



- ▶ 設有中心出水機構，
可耐水壓70BAR。



心源工業股份有限公司
SHIN-YAIN INDUSTRIAL CO., LTD.

436406 台中市清水區菁埔路198號
NO.198, Jingpu Rd., Qingshui Dist,
Taichung City 436406, Taiwan

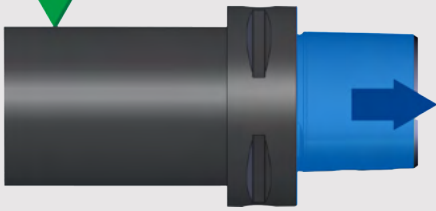
Tel: +886-4-26237575
Fax: +886-4-26237676
E-mail: sales@syic.com



▶ 搭配使用PSC錐度刀具，擁有抗彎曲剛性及優越的重複定位精度。



抗變形强度高，加工尺寸穩定。



PSC系列
ISO 26623-1

▶ 適用於車削加工，及對中心孔進行鑽孔、攻牙加工。



車銑



PSC/DCLN



PSC/DTJN



PSC/DDJN



PSC/DWLN



PSC/PCLN



PSC/PDJN



PSC/SCLC



PSC/SDJC



PSC/SVJB



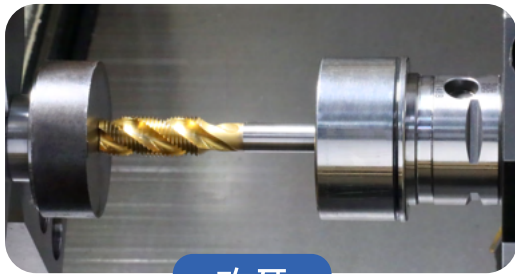
鑽孔



PSC/SPD
快速鑽頭



PSC/SFC
熱膨脹刀桿



攻牙



PSC/PRO-E
筒夾式刀桿

