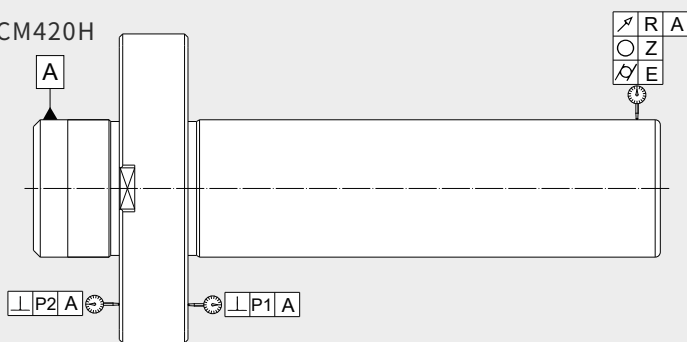


BMT 刀塔 精密標準棒 PRECISION TYPE

實現高精度加工
"定期檢測保養刀塔"是至關重要的步驟



材質：SNCM420H



真圓度	1μm
表面粗糙度	Ra < 0.15μm
偏擺精度	3μm
圓筒度	5μm

100% 精度保證：

每一只BMT刀塔精密標準棒皆經由高精度量測儀器把關，出廠附有專屬的檢驗報告。100%品質保證！

Perthometer M1	
Object Name #	
Lt	5.600 mm
Ls Standard	2.5 μm
Lc	0.800 mm
Ra	0.110 μm
Rz	1.31 μm
Rmax	2.34 μm

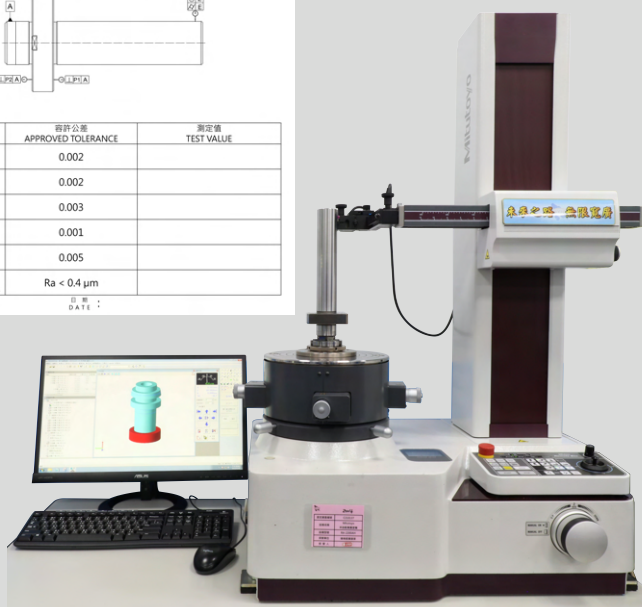
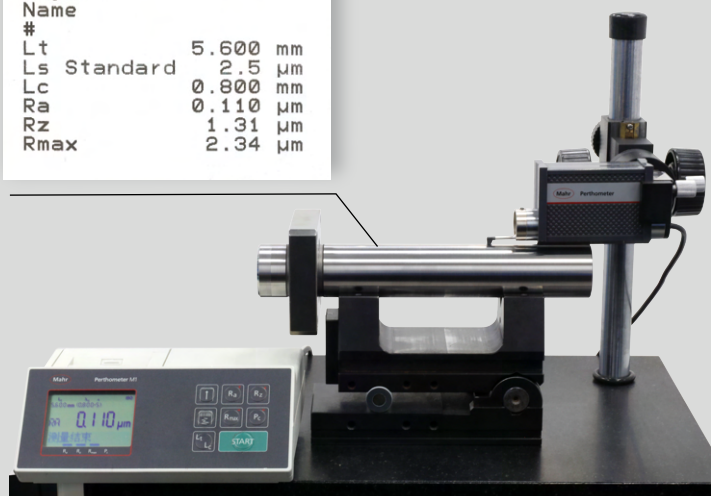
檢驗報告表
Inspection Report

本公司產品皆依法
在國家合格實驗室
SYIC-Insart and Insart
products are the original

品名
COMMODITY :
原 型 號
T Y P E :

檢驗部位 ITEM EXAMINED	允許公差 APPROVED TOLERANCE	測定值 TEST VALUE
P1	0.002	
P2	0.002	
R	0.003	
Z	0.001	
E	0.005	
表面粗糙度 Surface roughness	Ra < 0.4 μm	

Operator :
DATE :



心源工業股份有限公司
SHIN-YAIN INDUSTRIAL CO., LTD.

436406 台中市清水區菁埔路198號
NO.198, Jingpu Rd., Qingshui Dist,
Taichung City 436406, Taiwan

Tel: +886-4-26237575
Fax: +886-4-26237676
E-mail: sales@syic.com



www.syic.com



■ BMT刀塔精密標準棒的使用效益?

- 1 量測機台刀塔精度最理想的工具。
- 2 定期檢驗刀塔精度，發揮最大加工性能提高產量。
- 3 確保加工精度、延長刀具使用壽命。
- 4 檢視刀塔/設備潛在問題的利器，省下停機時間和不必要的成本。

加工性能 ↑

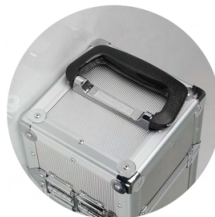
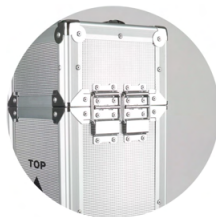
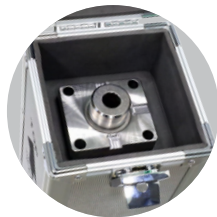
刀具壽命 ↑

產能 ↑

■ 產品存放與建議:

務必直立存放避免變形。

每一只BMT刀塔精密標準棒皆以直立式鋁盒包裝出貨。





影片觀摩

■ 如何使用BMT刀塔精密標準棒？

STEP ①



使用擦拭紙將刀塔內孔、刀塔平面擦拭乾淨

STEP ②



擦拭BMT標準棒接口處

STEP ③



風槍吹BMT標準棒接口處

STEP ④



BMT標準棒裝入刀塔，使用L型扳手鎖固四顆螺絲

STEP ⑤



擦拭BMT標準棒直部

STEP ⑥



千分錶量測X軸平行度

STEP ⑦



千分錶量測X軸垂直度

STEP ⑧



使用L型扳手鬆開BMT檢測棒四顆螺絲

