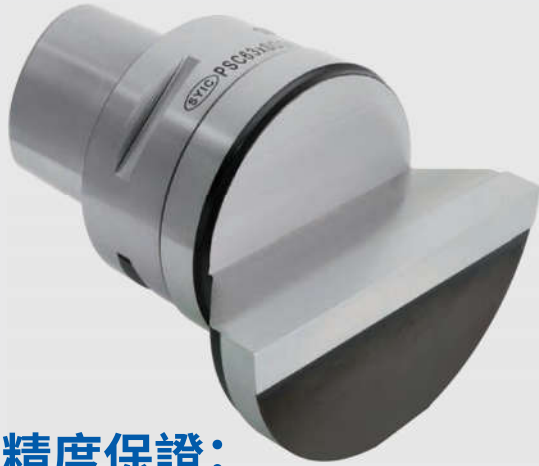


SOG 原點規



- ▶ 定期檢測、校正設備原點精度，維持良好的加工品質。
- ▶ 校正CNC設備軸向徑向精度誤差必須使用的檢具。



錐度選擇：



100% 精度保證：

每一只SOG原點規皆經由高精度量測儀器把關，出廠附有專屬的檢驗報告表。100%品質保證！

檢驗報告表
Inspection Report

出 MODEL NO :
品 COMMODITY :
號 Y P E :
號 Y P E :

檢驗項目 ITEM EXAMINED	檢驗公差 APPROVED TOLERANCE	測定值 TEST VALUE
R1	0.008	
Ø D	65 ± 0.3	
L	65 ± 0.1	
X	0 ± 0.02	
X1	45 ± 0.02	
X2	45 ± 0.02	
W1	30° ± 0' 30"	
W2	45° ± 0' 2"	

編號 :
Operator :
日期 :



心源工業股份有限公司
SHIN-YAIN INDUSTRIAL CO., LTD.

436406 台中市清水區菁埔路198號
NO.198, Jingpu Rd., Qingshui Dist,
Taichung City 436406, Taiwan

Tel: +886-4-26237575
Fax: +886-4-26237676
E-mail: sales@syic.com

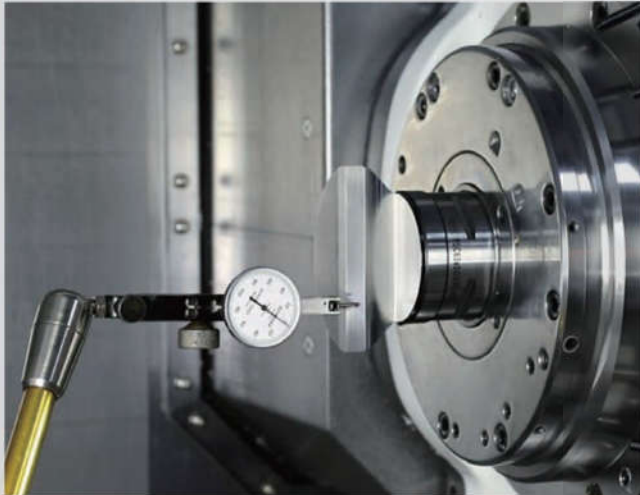


www.syic.com

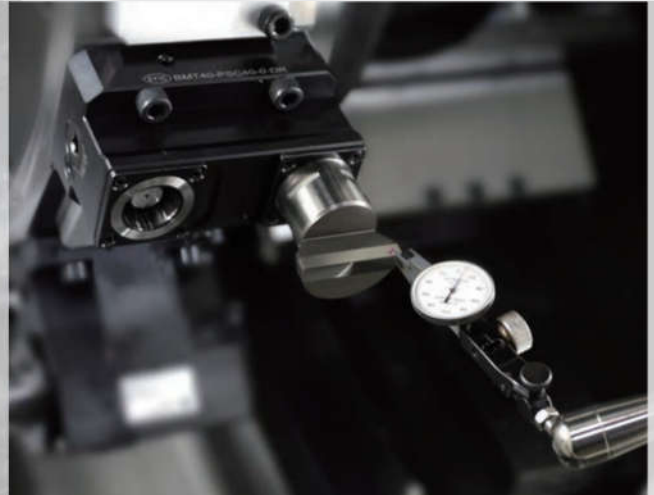


SOG 原點規操作應用

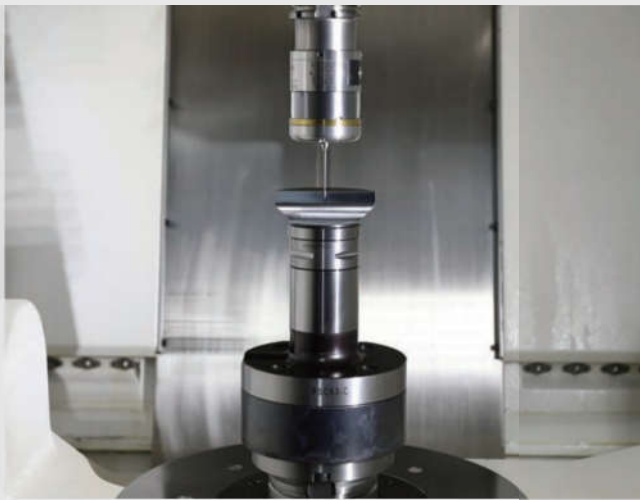
校正車銑複合機主軸精度



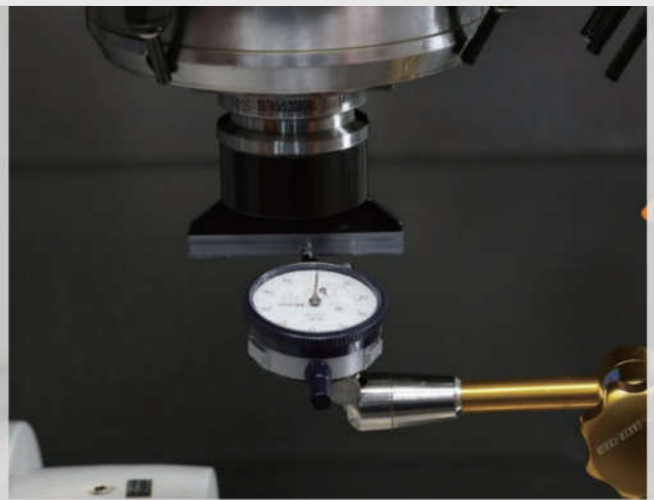
校正機台刀座精度



設定五軸加工機轉台C軸加工零點



設定主軸定位點 (M19)



請妥善保管檢驗報告表，作為檢測校正設備的依據。

