



# SBLC後拉式立銑刀夾頭

TW PAT NO. M274178



BT/SBLC  
SBT/SBLC



CAT/SBLC  
SCAT/SBLC



DAT/SBLC  
SDAT/SBLC



HSK/SBLC

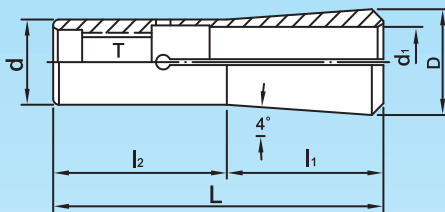
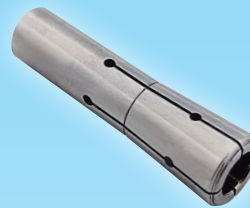


PSC/SBLC

出水型設定螺絲



SLC止水筒夾



MODEL NO.	TYPE	d <sub>1</sub>	D	d	L	l <sub>1</sub>	l <sub>2</sub>	T
SYIC - 18851C	SLC - 6C	3, 4, 5, 6	10	8	36	24	12	M6 x 1.0P
SYIC - 18852C	SLC - 12C	3, 4, 5, 6, 8, 10, 12	18	14.5	57	25.45	31.55	M10 x 1.5P
SYIC - 18853C	SLC - 20C	3, 4, 5, 6, 8, 10, 12, 16, 18, 20	27	21	70	35	35	M12 x 1.75P
SYIC - 18854C	SLC - 25C	6, 8, 10, 12, 16, 18, 20, 25	32.4	25	80	43.5	34.5	M16 x 1.5P

## 特點:

SBLC刀桿前端無螺帽設計，可用於尺寸範圍小的工件，減少加工過程中的干涉問題，且搭配出水型後拉螺絲及SLC止水筒夾，可使用出水刀具作中心出水，提高排屑能力，達到工件降溫，並提升工件表面精度。