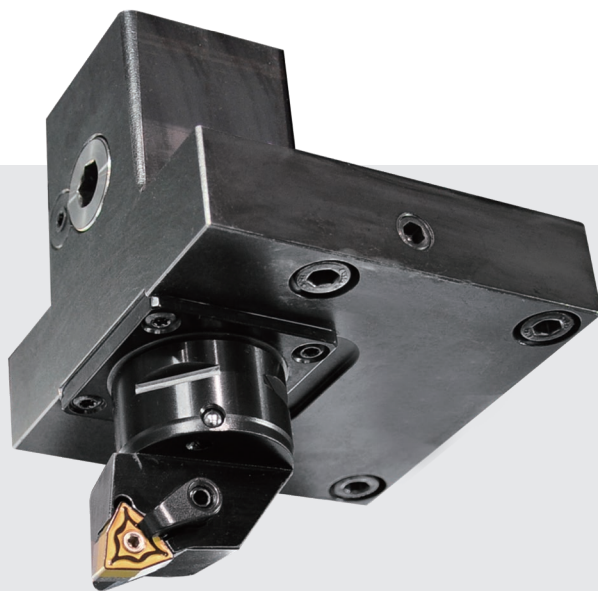


快速換刀

高水壓

高精度

## PSC 車床刀座 (外徑系列)



### PSC 車床快速換刀系列

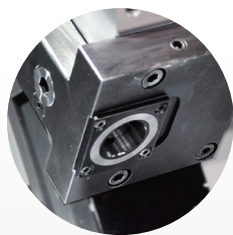
- ▶ 一般的刀桿轉換刀具費時較長，PSC 系統可節省換刀的時間增加產量。

### 多邊形的錐體 (精準定位)

- ▶ 使用 PSC 多邊形聯結結構形式，重覆定位精度為  $\pm 2\mu\text{m}$ 。



普通刀座



PSC 系統刀座

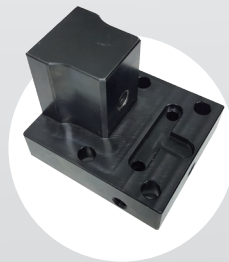
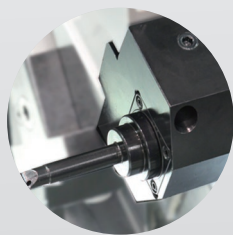


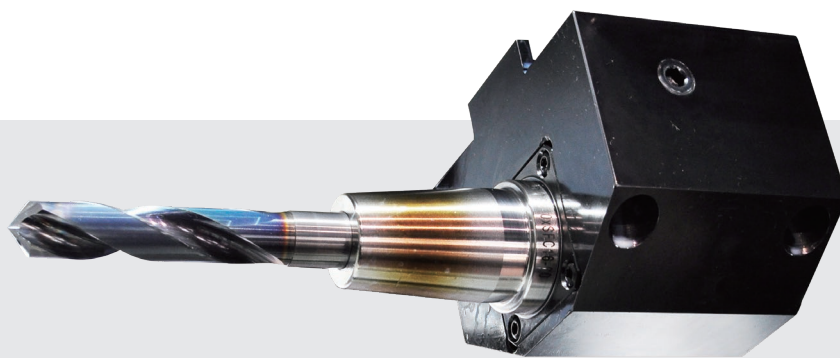
### 可耐高壓出水

- ▶ 使用 PSC 系統刀座，高壓冷卻液供應高達 130 bar 可提高效率並可延長刀具使用壽命。

### 根據客戶需求訂製

- ▶ 車刀座的設計和尺寸因機台不同品牌而異，SYIC 內、外徑車刀座可根據客戶需求訂製。





# PSC 車床刀座 (內徑系列)



## 熱膨脹系列

▶ PSC 系列熱膨脹刀桿提升夾持力及偏擺精度。

## 一體式內徑車刀及快速鑽頭

▶ 刀桿特殊的表面處理可提升切削的穩定性。



## PSC 系列



一體式外徑刀座



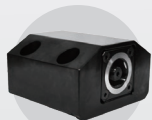
PSC / MWLN



PSC / DTJN



PSC / MDJN



一體式內徑刀座



PSC / SPD  
快速鑽頭



PSC / SLN  
側固式立銑刀  
柄



PSC / SFC  
熱膨脹刀  
桿

內徑車刀



一體式內徑刀座



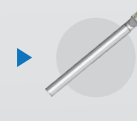
PSC / STUP



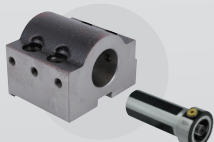
PSC / SCLC



PSC / SDUC



內徑車刀



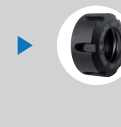
PSC / ER  
立銑刀夾頭



ER 筒夾



ER 止水筒夾



螺帽